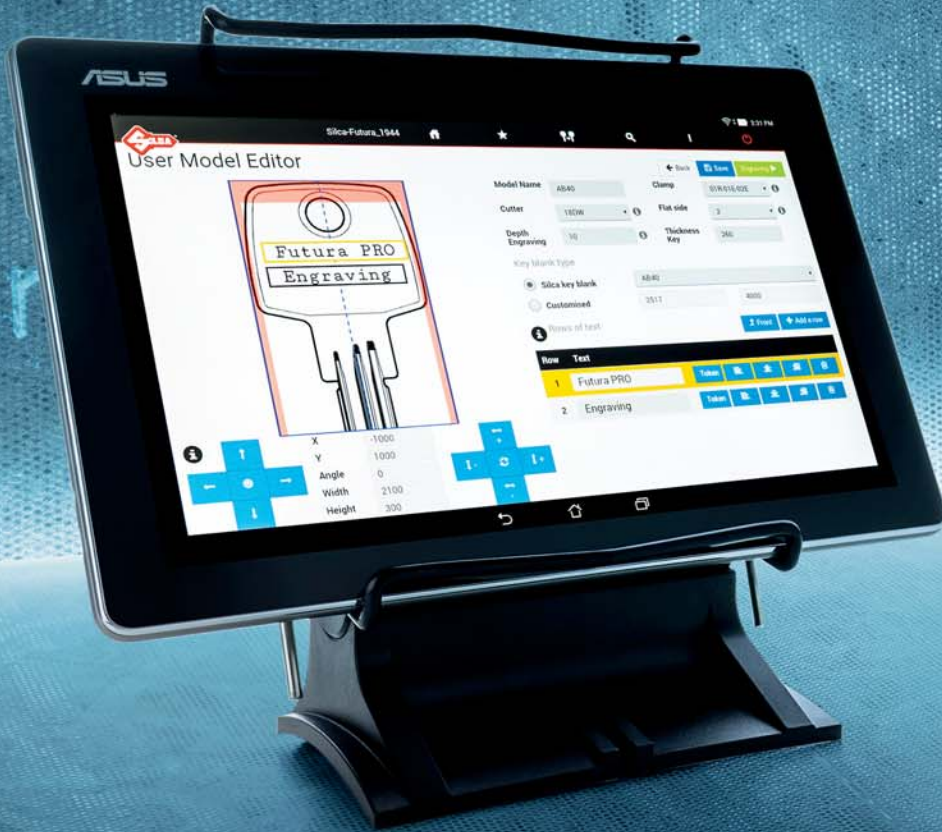


# Engraving



## Kit Engraving para Futura y Futura Pro



# Kit Engraving

Consigue que tu negocio sea incisivo con el exclusivo Kit Engraving y aumenta el potencial de tu Futura/Futura Pro

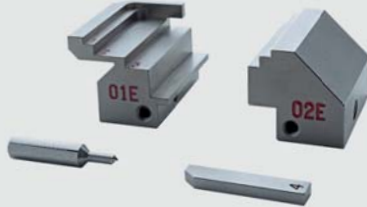
El Kit Engraving es un juego de accesorios, dedicados al grabado, y compatible con todos los modelos de las familias Futura y Futura Pro. Las quijadas especiales y el adaptador en dotación facilitan la instalación de una amplia variedad de llaves, medallas y placas metálicas mientras que el software - gratis - se ha desarrollado para guiarte paso a paso en la creación y gestión de modelos personalizados de grabado, adaptables a una vasta gama de referencias Silca y de otros.



## Qué comprende

El Kit Engraving es compatible con todos los modelos de Futura y Futura Pro\* y comprende:

- la quijada 01E (D748737ZB);
- la quijada 02E (D748739ZB);
- el adaptador superficie 4 (D750763ZB);
- la fresa 18DW (D748741ZB).



El componente software se suministra gratis e instalado en la app de Futura/Futura Pro. Se accede a dicho software mediante el icono correspondiente de la página de inicio de la app (versión 2.1).

Se ha de actualizar el software para la:

- versión 3.3.0 para las máquinas de la familia Futura
- versión 3.5.0 para las máquinas de la familia Futura Pro.



\* El Kit Engraving es compatible con: Futura, Futura Japan, Futura One, Futura Automotive, Futura Automotive Token, Futura Pro, Futura Pro Japan, Futura Pro Automotive, Futura Pro Automotive Token, Futura Pro One.

## Grabado optimizado para una amplia variedad de llaves, medallas y placas

La forma especial de las quijadas compatibles con la mordaza 01R, junto con el adaptador superficie 4 en dotación, permite la instalación cómoda de una amplia gama de llaves, medallas y placas de metal y aluminio Ultralite mediante la predisposición de cuatro áreas distintas (o superficies) de grabado:

- Área 1: 26-32mm x 40mm;
- Área 2: 20-26mm x 40mm;
- Área 3: 8-14mm x 40mm;
- Área 4: 14-20mm x 40mm.



Área de grabado 1



Área de grabado 2



Área de grabado 3



Área de grabado 4



Editor fácil de usar para la creación de modelos personalizados

## Uso de modelos predefinidos y procedimientos guiados

En el software, encontramos más de 220 modelos predefinidos inherentes a referencias Silca (llaves, placas y medallas), que identifican las áreas donde introducir el texto grabado. Para cada referencia, se indica la superficie de las quijadas que usar para un posicionamiento correcto y se puede seleccionar la profundidad elegida de grabado.

## Gestión de modelos personalizados

El software te permite crear modelos personalizados de grabado mediante un editor fácil de usar, que permite introducir líneas adicionales de texto, en el frente y en el dorso de la llave o medalla, y ajustar las dimensiones y posiciones internamente en los parámetros preestablecidos.

## Grabado en referencias diferentes

Usando el mando 'Personalizado' se pueden crear nuevos modelos de grabado, no presentes en la base de datos, definiendo las dimensiones totales a disposición. Se puede definir un área rectangular (típicamente para grabados efectuados

en el cuerpo de la llave) y un área circular (típicamente para la cabeza de la llave).

## Uso cómodo

Se accede a los modelos creados en la pantalla inicial de la función 'Grabado' del software, o se pueden invocar en el menú 'Corte' para efectuar un grabado en una referencia compatible.

## Procedimientos optimizados mediante colas de trabajo

El software gestiona también las colas de trabajo, para permitir ajustar los parámetros de corte y/o grabado de una serie de llaves y, sucesivamente, proceder con el tratamiento de éstas, efectuando, en función de las necesidades, primero el grabado y luego el corte o viceversa. De esta forma, se optimizará la duplicación ahorrando el tiempo de instalación de los accesorios.

## Prestaciones de calidad

Las prestaciones, en términos de calidad del grabado, cambian en función de la velocidad de rotación de la herramienta:

- 7.100 r.p.m para las máquinas de la familia Futura;
- 12.100 r.p.m para las máquinas de la familia Futura Pro.



En conformidad con las vigentes disposiciones de ley sobre propiedad industrial, las marcas y denominaciones comerciales citadas en nuestra documentación se declaran de propiedad exclusiva de los fabricantes autorizados. Dichas marcas o denominaciones comerciales se citan por simple información, al objeto de hacer comprender sin dificultad a qué cerraduras son destinadas nuestras llaves. Esta documentación está reservada exclusivamente a los profesionales de la reproducción de llaves que utilizan los productos Silca. / Las ilustraciones y los datos técnicos de los productos en esta documentación son indicativos. La Silca se reserva el derecho, quedando invariables las características principales de los productos, de modificar todo lo que considere necesario y oportuno para mejorar el calidad de sus productos. / Los programas pertenecen a la Silca, según determina la Ley, se prohíbe toda reproducción, aunque parcial, sin autorización por escrito de la Silca S.p.A. En caso de disputas la competencia es de las autoridades judiciales donde está domiciliada la firma, excluyéndose cualquier otro fuero.

SILCA S.p.A. Via Podgora, 20 (Z.I.) - 31029 Vittorio Veneto (TV) - Italy  
Telephone +39 0438 9136 Fax +39 0438 913800

www.silca.biz



dormakaba Group